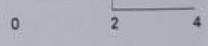


**CONTESTO URBANO**

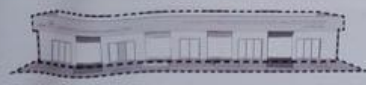


**PIANTA**

- 1. Telecomando
- 2. Comandi
- 3. Medicina interna
- 4. Cardiologia
- 5. Accettazione
- 6. Urologia
- 7. Mammografo
- 8. Ginecologia
- 9. Bagno



**APPROCCIO AL PROGETTO**



1. Spazio Esterno



2. Elementi di rigenerazione



3. Attività inclusive